

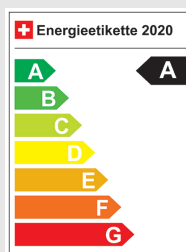
MITSUBISHI Outlander 2.0 PHEV Diamond 4WD Automatic

Fahrzeugdaten

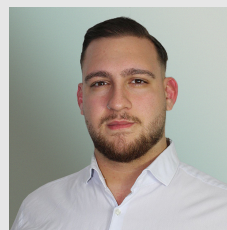
Inverkehrsetzung	6.2018
Fahrzeugart	Occasion
Fahrzeugtyp	SUV / Geländewagen
Aussenfarbe	Weiss W13
Kilometer	42'500 km
Getriebeart	
Antriebsart	Allrad
Treibstoff	Plug-in-Hybrid Benzin/Elektro
Türen / Sitze	5 / 5
Innenfarbe	
Hubraum	1'998 cm3
Zylinder	4
PS	121 PS
Leergewicht	1'920 kg
Verbrauch in l/100 km	13.4
Wagen-Nr.	7684.01
Ab MFK	Nein
Garantie	Nein
Euro Norm	Euro 6b
Co2 Emissionen*	41 g/km**

* Provisorischer Zielwert nach neuem Prüfzyklus WLTP 115 g/km
 ** Entspricht Ziel gemäss NEFZ-Messverfahren 95 g/km

Energieeffizienz



IHR PERSÖNLICHER BERATER IST:



Luigi Giannotta

Verkaufsberater Skoda
 DE, EN, IT

luigi.giannotta@lerch.ag

062 785 11 46

Neupreis 53'899.-

Leasing ab CHF 0.00.-/mtl

VERKAUFSPREIS CHF 21'900.-

Ausstattung - MITSUBISHI Outlander 2.0 PHEV Diamond 4WD Automatic

Hinweis: Die effektive Ausstattung kann von der publizierten Ausstattung abweichen