

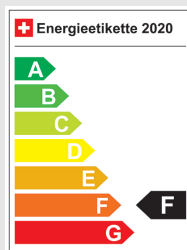
MERCEDES-BENZ GLA 250 4Matic AMG Line 8G-DCT

Fahrzeugdaten

Inverkehrsetzung	12.2022
Fahrzeugart	Occasion
Fahrzeugtyp	Kombi
Aussenfarbe	Kosmoschwarz (3320)
Kilometer	5'900 km
Getriebeart	
Antriebsart	Allrad
Treibstoff	Benzin
Türen / Sitze	5 / 5
Innenfarbe	
Hubraum	1'991 cm3
Zylinder	4
PS	224 PS
Leergewicht	1'811 kg
Verbrauch in l/100 km	0/0/0 (Stadt/Land/Total)
Wagen-Nr.	W1N4N4HB4PJ458041
Ab MFK	Ja
Garantie	Nein
Euro Norm	Euro 6d
Co2 Emissionen*	0 g/km**

* Provisorischer Zielwert nach neuem Prüfzyklus WLTP 115 g/km
** Entspricht Ziel gemäss NEFZ-Messverfahren 95 g/km

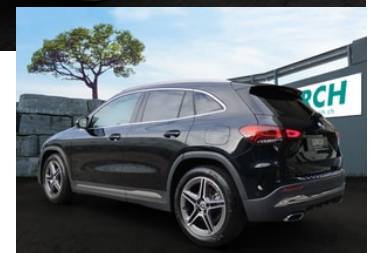
Energieeffizienz



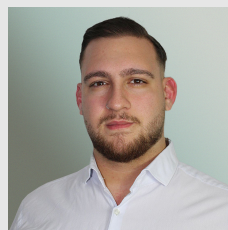
Neupreis 69'192.-

Leasing ab CHF 0.00.-/mtl

VERKAUFSPREIS CHF 42'500.-




IHR PERSÖNLICHER BERATER IST:



Luigi Giannotta

Verkaufsberater Skoda
DE, EN, IT

 luigi.giannotta@lerch.ag

 062 785 11 46

Ausstattung - MERCEDES-BENZ GLA 250 4Matic AMG Line 8G-DCT

Hinweis: Die effektive Ausstattung kann von der publizierten Ausstattung abweichen
